



Technische data

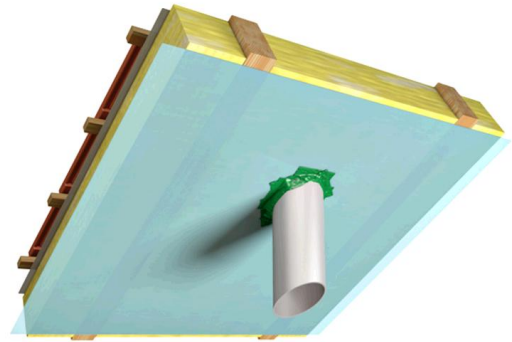
Airseal tape LDPE Indoor | Groen



DIN EN 4108/11

**Voorzien van "split liner" voor
makkelijkere verwerking**

Land van herkomst	Duitsland
Statistiek code	39191012



Drager			
Type	LDPE met PET weefsel versterking		
Lijm			
Type	Dispersie acrylaat, 210 g/m ²		
Liner			
Soort	Gesiliconeerd papier		
Samenstelling			
Dikte (totaal)	280	μ (exclusief liner)	DIN EN 1942

Mechanische eigenschappen			
Kleefkracht (peel)	Staal	± 35	N/25 mm
Rek	Lengte	3-5	%

Temperatuur			
Applicatie	≥5	°C	
Bestendig	-40 t/m 100	°C	

Bijzonderheden	
Aanvangskleefkracht	Extreem hoog
Water en condensering bestendig	Goed
Verouderings bestendig	Zeer goed
Normering	Voldoet aan DIN 4108/11
Tolerantie	5% op alle waarden
Aanvullende opmerking(en)	Deze tape dient zonder rek/stress te worden aangebracht
In overeenstemming met RohS	Ja
Reach	EC regelgeving 1907/2006 geen meldplicht

Verwerking

Aanbrengen op een schone, droge, stof- en vetvrije ondergrond.

Opslag

In de originele verpakking, bij een temperatuur van max. 21°C en een luchtvochtigheid van max. 50% en uit de buurt van een warmtebron of direct zonlicht.

Disclaimer

De vermelde data is uitsluitend informatief. Voor speciale toepassingen adviseren wij u het materiaal zelf te testen of contact met ons op te nemen.



Van Duinen TechnoTape B.V.
Pieter Zeemanweg 120
NL-3316 GZ DORDRECHT
Netherlands

T +31 (0)78 651 20 55

E info@technotape.nl
I www.technotape.nl

Document

TDS-00152 NL

Versie

002

Revisie datum

20-01-2023